

Podsumowanie sieci  
współpracy  
i  
samokształcenia

**Nauczyciel i pedagog specjalny w pracy  
z uczniem o specjalnych potrzebach  
edukacyjnych.**

## Głównym celem Sieci było:

- uporządkowanie wiedzy z zakresu pracy z uczniem ze specjalnymi potrzebami edukacyjnymi
- rozwój kompetencji merytoryczno – metodycznych
- zwiększenie efektywności działań wychowawczo – dydaktycznych
- wymiana doświadczeń między nauczycielami z różnych etapów kształcenia
- wzajemne wsparcie
- podniesienie kompetencji w zakresie korzystania z najnowszych technologii, w tym AI

## W ciągu 8 miesięcy:

- odbyło się **10** spotkań
- spotykało się **15** fantastycznych kobiet, które ukończyły tę edycję Sieci
  - kilkadziesiąt osób uczestniczyło w szkoleniach
  - kilkanaście godzin wspólnej wymiany doświadczeń
    - **5** szkoleń
- niezapomniane momenty i nowe/stare znajomości 😊



8 maja 2024

# *Uczeń z niepełnosprawnością intelektualną w stopniu lekkim i umiarkowanym w szkole masowej. Uczeń z FAS.*

**prowadzenie:** mgr Kamila Albrechcińska, pedagog specjalny

## Plan wystąpienia

1. niepełnosprawność intelektualna - definicja
2. stopnie niepełnosprawności intelektualnej
3. FAS - definicja, funkcjonowanie ucznia z FAS
4. możliwości realizacji obowiązku szkolnego (szkoły masowe, klasy integracyjne, szkoły specjalne)
4. Inkluzywność w szkole - założenia
5. umiejętności wynikające z funkcjonowania zmysłów
6. wspomaganie ucznia - organizacja
7. Propozycje usprawniania poszczególnych obszarów

## Zajęcia indywidualne - usprawnianie procesów poznawczych

- Spostrzeganie wzrokowe
- Zabawa „taki sam”
- Dokładanie części obrazka, puzzle
- Odwzorowywanie układu np. obrazków, przedmiotów
- Wyodrębnianie danego elementu z całości
- Różnicowanie obrazków
- Sortowanie według jednej cechy, np. koloru
- Dobieranie cienia do przedmiotu
- Rysowanie po śladzie
- Dobieranie podpisów
- kodowanie

## Uczeń z FAS

- Zaburzenia ośrodkowego układu nerwowego
- niski iloraz inteligencji
- zaburzenia równowagi, nietypowy, niepewny chód
- inne problemy związane z układem ruchowym
- nieprawidłowe odruchy fizjologiczne lub ich brak
- zaburzenia w obrębie SI
- zaburzenia w zakresie mowy
- problemy w obrębie pamięci i koncentracji
- deficyty w zakresie myślenia przyczynowo - skutkowego

17 czerwca 2024

# Depresja, fobie, lęki i inne zaburzenia wśród dzieci ze SPE.

prowadzenie: mgr Agata Patruszewska, psycholog

Dzieci ze specjalnymi potrzebami edukacyjnymi (SPE) mogą doświadczać depresji i lęków z powodu trudności w nauce, braku zrozumienia ze strony rówieśników czy nauczycieli oraz zmagania się z własnymi ograniczeniami. Często mają poczucie odmienności, co może prowadzić do wycofania się z kontaktów społecznych, poczucia beznadziejności lub smutku. Lęki u tych dzieci mogą wynikać z niepewności dotyczącej ich zdolności do sprostania wymaganiom szkolnym, jak również z obawy przed krytyką lub odrzuceniem. Wspieranie takich dzieci wymaga wczesnego rozpoznania ich problemów emocjonalnych, stworzenia bezpiecznego środowiska oraz wdrażania indywidualnych strategii terapeutycznych.

Proszę o wypisanie mocnych stron.

11 odpowiedzi

Konkretne przykłady do wykorzystania w praktyce

doświadczenie prowadzącej

Dużo szczegółowych informacji na temat specyfiki danego problemu

Temat szkolenia, profesjonalizm prowadzącej.

Wiedza i doświadczenie osoby prowadzącej, jej otwartość, chęć pomocy, skromność.

praktyczne dzielenie się wiedzą prowadzącego z uczestnikami

Super szkolenie dużo się dowiedziałam

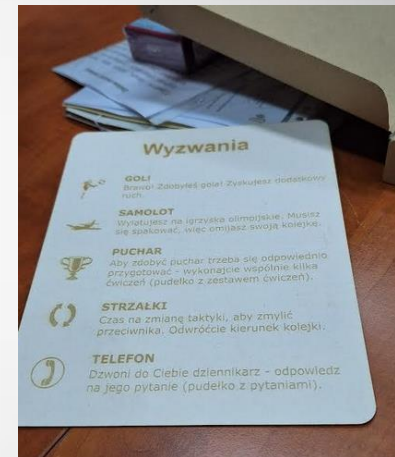
wszystko jest super

Ciekawy temat



16 września 2024

*Kreatywne pomysły na zajęcia z pomocy psychologiczno  
– pedagogicznej dla uczniów o SPE*

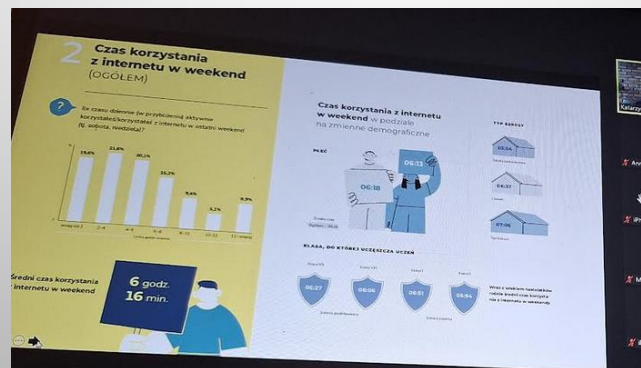
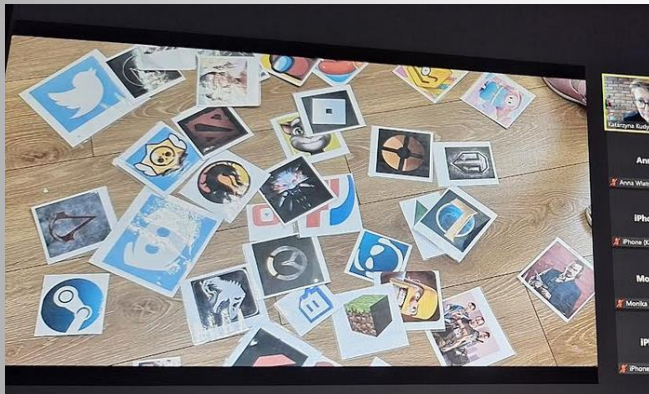


**spotkanie stacjonarne**

24 października 2024

# *Nastolatek w sieci - zagrożenia czy szansa na lepszy rozwój*

**prowadzenie:** mgr Katarzyna Kudyba, coach/psycholog



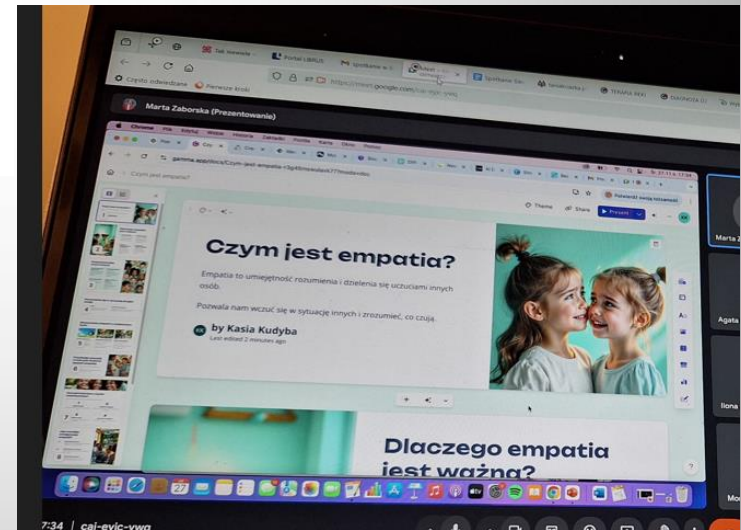
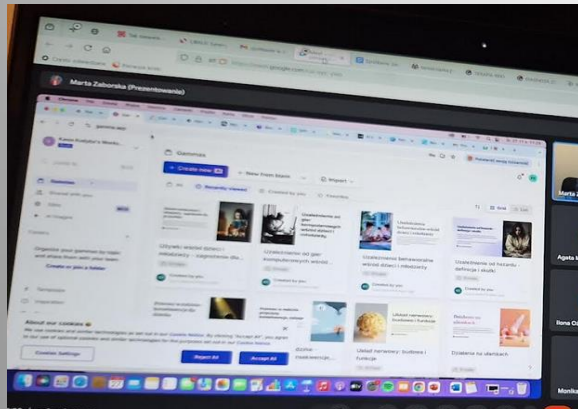
27 listopada 2024

# Wykorzystanie narzędzi sztucznej inteligencji (AI) w pracy nauczyciela

prowadzenie: mgr Marta Zaborska

## Program zajęć:

- Czym jest Sztuczna Inteligencja?
- Obszary edukacyjne, w których może być wykorzystywana Sztuczna Inteligencja
- Jak działa ChatGPT?
- Jak tworzyć dobre polecenia i zapytania do ChatuGPT - warsztat
- Inne programy oparte na sztucznej inteligencji, które mogą wspomagać pracę nauczyciela
- Wyzwania etyczne i prywatność
- Szanse i zagrożenia korzystania z aplikacji opartych na SI





19 grudnia 2024

# Pozytywna dyscyplina

prowadzenie: mgr Dorota Rzepczyńska



## Klucze do pytań

PYTANIA OTWARTE	PYTANIA ZAMKNIĘTE
CO?, JAK?, GDZIE?, KIEDY?, DLACZEGO? W JAKIM STOPNIU? W JAKIM CELU? W JAKI SPOSÓB ?	CZY.....? TAK/NIE
Cele: -uzyskanie informacji o sytuacji -szukanie rozwiązania - sprawdzenie rozumienia - rozwijanie u. społecznych - rozwijanie myślenia moralnego	Cele: -sugerowanie, -potwierdzenie własnej interpretacji -ocenie, krytykowanie -podważanie kompetencji
Wiele możliwych odpowiedzi Kora mózgowa	Potwierdzenie/ Zaprzeczanie Gadzi mózg

**Parafraza- dawanie informacji zwrotnej.**

„Aby skutecznie radzić sobie z dziećmi, dorośli musi być gotowi zmienić siebie ”

Po więcej zapraszamy do kolejnej  
edycji Sieci 😊